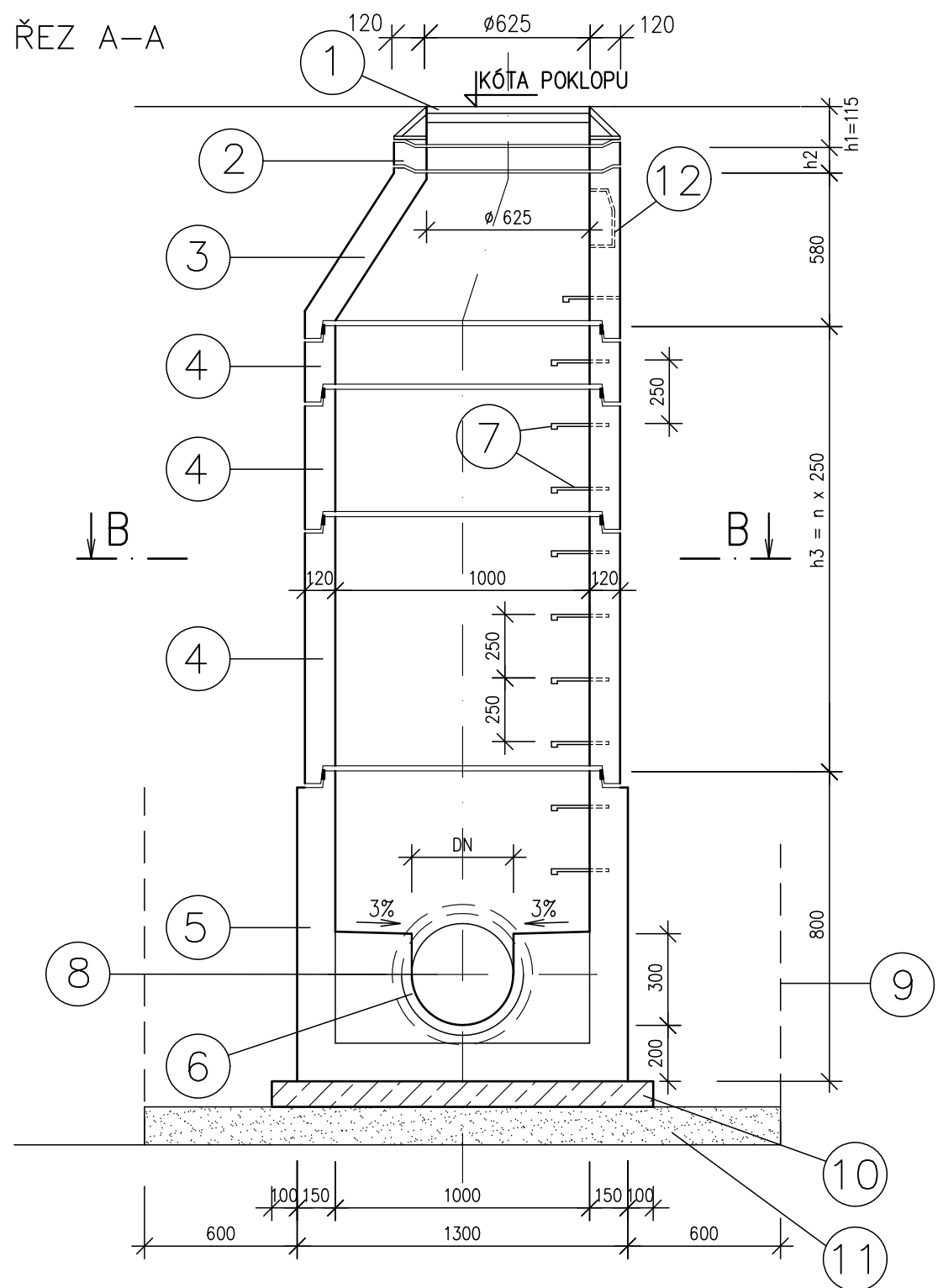


VZOROVÉ ŘEZY REVIZNÍ ŠACHTOU

REVIZNÍ TYPOVÁ ŠACHTA DN 1000

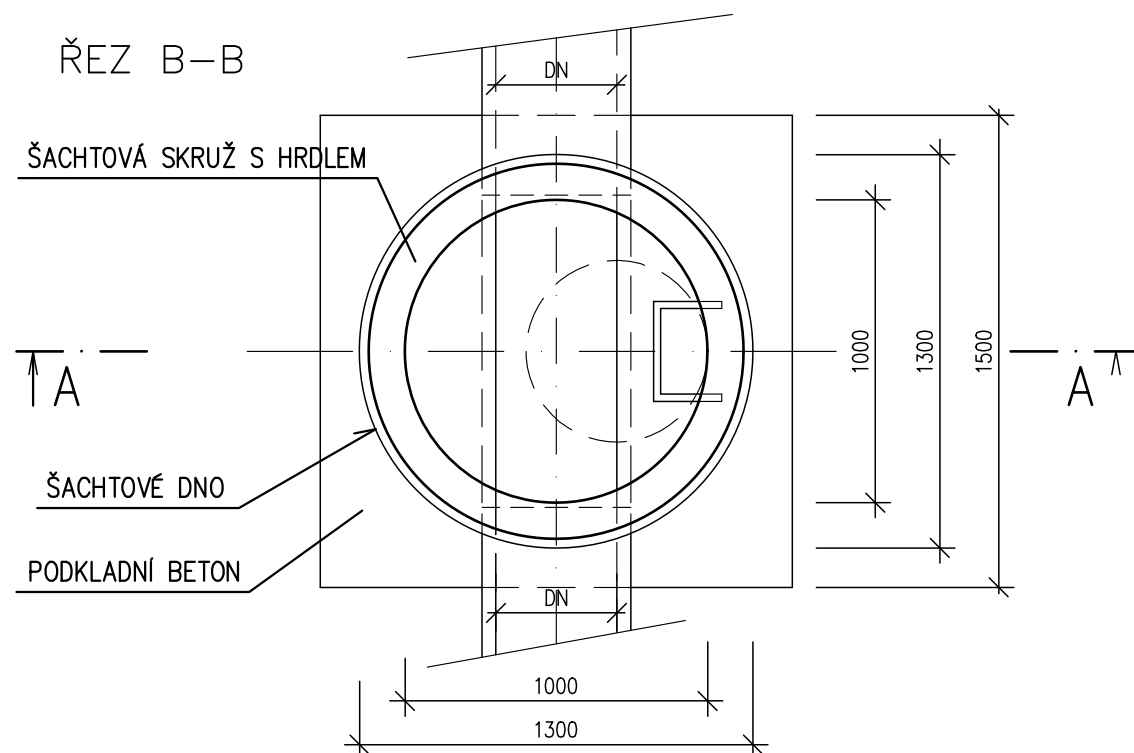



POZNÁMKA:


ROZMĚRY TRUB JSOU PŘEVZATY Z KATALOGU VÝROBCE
PREFA BRNO. V PŘÍPADĚ POUŽITÍ KOMPONENTŮ OD
JINÉHO VÝROBCE JE NUTNO DODRŽET ROZMĚRY A
POŽADAVKY NA ÚNOSNOST.

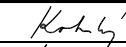

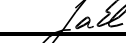

LEGENDA:

- ① VE VOZOVCE A ZPEVNĚNÝCH PLOCHÁCH – LITINOVÝ ŠACHTOVÝ POKLOP D 400
- ② VYROVNÁVACÍ PRSTENEC VÝŠKY: 60, 80 NEBO 100 mm
- ③ ŠACHTOVÝ KÓNUS S HRDLEM
- ④ ŠACHTOVÁ SKRUŽ DN 1000
- ⑤ ŠACHTOVÉ DNO VÝŠKY 800 mm
- ⑥ POVRCHOVÁ ÚPRAVA BETONU
- ⑦ OCELOVÉ STUPADLO
- ⑧ KANALIZAČNÍ TROUBA PLASTOVÁ DN 500
- ⑨ PAŽENÍ VÝKOPU
- ⑩ PODKLADNÍ BETON C 12/15
- ⑪ ŠTĚRKOPÍSKOVÝ PODSYP TL. 150 mm
- ⑫ KAPSOVÉ STUPADLO



OBJEDNATEL:		Správa a údržba silnic Jihomoravského kraje, příspěvková organizace kraje, Žerotínovo nám. 449/3, 602 00 Brno
-------------	-------------------------------------------------------------------------------------	------------------------------------------------------------------------------------------------------------------

GENERÁLNÍ PROJEKTANT  Linio Plan, s.r.o. Sochorova 23, 616 00 Brno					
HLAVNÍ INŽENÝR PROJEKTU		ING. FRANTIŠEK KOKORSKÝ	<i>Kokorský</i>	ČÍSLO ZAKÁZKY	L-19-115-000
				ATELIER	S1

ZODPOVĚDNÝ PROJEKTANT	ING. FRANTIŠEK KOKORSKÝ	  	PROJEKTANT SO	
VYPRACOVAL	KATEŘINA HAVLOVÁ			Linio Plan, s.r.o. Sochorova 23, 616 00 Brno
KONTOLOVAL	ING. TOMÁŠ JAKL			
KRAJ JIHOMORAVSKÝ	OKRES Brno-venkov	MÚ/OU Prace		
AKCE			DATUM	02/2020
III/4176 Prace průtah, II.etapa-2.stavba-PDPS,SP,IČ			FORMÁT	3 A4
			MĚŘÍTKO	1:25
			STUPEŇ	PDPS
			ČÍSLO ZAKÁZKY	L-19-115-000
			ČÍS. SOUPRAVY	ČÍS. PŘÍLOHY
ČÁST				
D DOKUMENTACE OBJEKTŮ				
PŘÍLOHA				
SO 301 KANALIZACE DEŠŤOVÁ, II.ETAPA - 2. část VZOROVÝ ŘEZ REVIZNÍ ŠACHTOU			6	

D

PDPS